



Universiteit Utrecht



CQ PROCESMANAGEMENT



\*

Het executive onderwijs van de Universiteit Utrecht draagt bij aan duurzame inzetbaarheid van en inspiratie voor hoogopgeleide professionals. Het executive programma Maatschappelijke Opvang en Beschermd Wonen (MO & BW) kenmerkt zich door een interdisciplinaire aanpak en door de beste docenten uit de universiteit en uit het maatschappelijk veld in binnen- en buitenland. Deelnemende professionals kunnen bovendien rekenen op een interactief onderwijsprogramma, een kleinschalige leeromgeving, interactie met toponderzoekers en het creëren van relevante netwerken.

Voor meer informatie, zie onze website [www.executivemobw.sites.uu.nl](http://www.executivemobw.sites.uu.nl)

Executive  
onderwijs\*

Algemene Sociale  
Wetenschappen

Maatschappelijke Opvang en  
Beschermd Wonen (MO & BW) 2019

Executive programma

Start → 5 april 2019

© Universiteit Utrecht, augustus 2018

Fotografie: Gemeente Amsterdam

Hoewel deze brochure met de grootste zorg is samengesteld,  
kunnen geen rechten aan de inhoud ontleend worden.

*‘Eindelijk iemand  
die dit doet!’*

- Gert de Haan, ervaringsdeskundige in  
reactie op het prospectief onderzoek

[www.executivemobw.sites.uu.nl](http://www.executivemobw.sites.uu.nl)

*'They have a long history of serving their own communities separate from homelessness. Now, part of that argument is where do homeless people come from? They do not come from the planet homeless.'*

- Statutory Respondent, Glasgow



## Executive programma Maatschappelijke Opvang en Beschermd Wonen 2019

Onder leiding van cursuscoördinator Dr. N.F. Boesveldt

### INTRODUCTIE

Hoe kunnen we grote maatschappelijke thema's rondom MO, BW en GGZ zoals regionalisering, eenzaamheid, ambtelijke verkokering, de behoefte aan en roep om ervaringsdeskundigheid en het gewenste maar lastige onderscheid om te maken tussen kwetsbaren en niet-kwetsbaren door de tijd heen beter begrijpen en verklaren?

Welke visie ligt ten grondslag aan een nieuw beleidsdoel? En wat is nu eigenlijk het doel? Welk bewijs is er al voor het in te zetten beleid? En wat is nog voornamelijk op visie gestoeld? Door onderscheid te maken op deze onderdelen kunnen we beter begrijpen hoe aanbod tot stand komt en hoe we uiteindelijke clientervaringen beïnvloed worden.

In dit executive programma zullen wij de ambitie tot afbouw van bedden, regiobinding, regionale samenwerking, vereenzaming/ontregeling, integraal werken en veiligheid en verward gedrag theoretisch duiden, en hierin vervolgens een duidelijke verbinding leggen naar mogelijke concrete beleidsregels en interventies voor gemeenten. U kunt hierbij denken aan het verstrekken van urgenties, of het realiseren van een time-out voorziening. Dit zijn voorbeelden, maar ook uw eigen praktijkervaringen zullen de revue passeren.

et deze bagage brengen we een studiereis aan Finland, waar het 'gewoon wonen' inmiddels hand in hand gaat met een gestage afname van het aantal dakloze personen. Na terugkomst bouwen we op dit gezamenlijk referentiekader voort. De laatste bijeenkomst betreft de ontwikkeling op lange termijn, de zgn. houtskoolschets en scenario's die we kunnen maken voor de toekomst, wanneer we goed kijken naar wat we dan al weten.

### LEERDOEL

Deelnemers verwerken op interactieve wijze informatie die zij nodig hebben om instrumenten in te richten die kunnen worden gebruikt bij de transformatie. Daarnaast worden zij in staat gesteld om keuzes te kunnen maken tussen de diverse geboden oplossingen en om gericht te sturen op ontwikkelingen in MO & BW.

### DOELGROEP

Beleidsmakers in het sociale domein op het gebied van MO & BW, GGD, veilig thuis, wonen en werk en inkomen, zowel afkomstig uit gemeenten als vanuit aanbieders van zorg en ondersteuning.

### VOORDELEN

#### Uw voordelen na het volgen van de opleiding:

- U bent goed op de hoogte van de inhoudelijke ontwikkelingen
- U versterkt uw rol als gesprekspartner

#### Voordelen voor uw werkgever:

- U kunt uw bestuurder beter bedienen.
- U versterkt de onderhandelingspositie van uw organisatie.

## Docenten



### Dr. N.F. Nienke Boesveldt

Docent en Onderzoeker aan de Universiteit van Utrecht, tevens coördinator van dit executive programma.

Dr. Boesveldt is hoofdonderzoeker in het prospectief onderzoek naar Ambulantisering en Regionalisering van MO/BW cliënten in gemeenten, en heeft zelf 15 jaar bij gemeenten meegewerkt aan processen voor maatschappelijke opvang, dagbesteding en beschermd en begeleid wonen.



### Ir. Michiel van Hees

Directeur CQ Procesmanagement en lid Raad van Toezicht bij Stichting De Brouwerij.

Ir. van Hees is al 20 jaar actief binnen de zorg. Met ervaring binnen GGZ, gehandicaptenzorg, jeugdzorg, beschermd wonen en maatschappelijke opvang heeft hij zicht op de vraagstukken uit de praktijk. Als adviseur maakt hij verbinding tussen de inhoud van zorg en bekostiging, logistiek en organisatie met als doel: zinvolle, zichtbare en kosteneffectieve zorg. Zodat iedereen naar mogelijkheid mee kan doen in de maatschappij.

## Gastdocent



### Dr. Jules Tielens

Dr. Jules Tielens is psychiater bij Altrecht Marienburg, bij Bram en bij Tielens Bemoeizorg. Daarnaast is hij auteur van onder meer 'Bemoeizorg', 'In gesprek met psychose' en 'Verbindende gesprekstechniek'. Dr. Tielens is ook Rockgitarist.

Dr. Tielens is voormalig straatpsychiater, bestuurslid van de stichting psychosenet en oprichter van De Brouwerij, centrum voor psychose. Als docent is hij al geruime tijd betrokken bij de opleiding van onder meer verpleegkundig specialisten. Als psychiater staat hij al meer dan 20 jaar met beide benen in de bemoeizorg en stelt hij herstel van sociale vaardigheden centraal met vaak verbluffende resultaten tot gevolg.

## FACTSHEET

# Executive programma Maatschappelijke Opvang en Beschermd Wonen 2019 in één oogopslag

### IN ESSENTIE



Dit programma heeft tot doel om kennis en vaardigheden bij te brengen die nodig zijn om op een meer *evidence-based* manier invulling te geven aan de transities, ambulantisering en regionalisering.

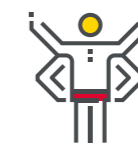
Vliegtickets via transavia.com heen op 08-05-2018 om 17.35 en retour op 10-05-2019 om 17.10 Hotel voor 1-persoonskamers van 8-10.5.2019 via <https://www.sokoshotels.fi/en/helsinki/sokos-hotel-helsinki> - met reserveringscode BEXECUTIVE MOBW

### BASISKENNIS



HBO of universitaire opleiding en ervaring met maatschappelijke opvang, beschermd wonen of geestelijke gezondheidszorg.

### STUDIE BELASTING



Naast de bijeenkomsten dienen deelnemers rekening te houden met een voorbereidingstijd van enkele uren (maximaal 4 per maand).

### AANMELDEN



[Aanmelden kan via de website](#) of de cursuscoördinator Dr. Nienke Boesveldt  
T: 06 42 12 80 51  
E: [n.f.boesveldt@uu.nl](mailto:n.f.boesveldt@uu.nl)  
De cursus bestaat uit maximaal 20 deelnemers.

### LOCATIE



De onderwijsbijeenkomsten vinden plaats in Domplein 29, Utrecht, in het historische Academiegebouw. Op deze locatie maken we gebruik van goed uitgeruste onderwijsruimten.

### DUUR



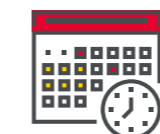
6 bijeenkomsten waaronder een studiereis.

### KOSTEN



€ 2.390 (BTW vrijgesteld). Dit bedrag is inclusief cursusmaterialen, lunch en consumpties en exclusief reis en verblijfskosten studiereis.

### DATA



Executive Programma 2019:  
5 april, 12 april, 9 en 10 mei (Helsinki),  
24 mei, 14 juni en 28 juni (vrijdagen),  
9.00 - 13.00 uur, inclusief lunch.

### CERTIFICAAT



Deelnemers ontvangen na afloop een certificaat van deelname.

# Bijeenkomsten

## Executive programma



### DAG 1

#### ONTWIKKELING MAATSCHAPPELIJKE OPVANG EN BESCHERMD WONEN

##### Aanleiding en ambitie

5 april 2019: 9.00 - 13.00 uur

In de eerste bijeenkomst wordt ingegaan op de aanleiding van de huidige ontwikkelingen in MO & BW.

Aan bod komen:

- De beweging naar vermaatschappelijking van de ondersteuning van kwetsbare burgers, bijvoorbeeld door de inzet van Housing First en Skaeve Huze.
- De tegenbeweging op deze ontwikkeling, onder meer de vraagstukken rondom personen met verward gedrag.
- De ontwikkelingen in aanpalende velden (ontwikkeling budget en afbouw bedden in de GGZ, ontwikkeling justitiële domein).

Tevens wordt ingegaan op de ambitie die de diverse regio's in Nederland hebben ten aanzien van MO & BW.

Aan bod komen:

- De ambities in de regiovisies MO & BW ten aanzien van afbouw van 24 uren-voorzieningen en de gekozen instrumenten hierin.
- De keuzes in toegang, verbinding met wijkzorg en GGZ en de sturing hierop.
- De relatie met het veiligheidsdomein binnen de regio
- De voorwaarden die nodig zijn om de vermaatschappelijking te laten slagen.

#### LITERATUUR:

Boesveldt, N.F., Boutellier, J.C.J & Van Montfort, A.J.G.M. (2017). The efficacy of local governance arrangements in relation to homelessness: a comparison of Copenhagen, Glasgow, and Amsterdam. Public Organization Review, 1-16: DOI: 10.1007/s11115-017-0378-2.

Gaetz, S. The Struggle to End Homelessness in Canada: How we Created the Crisis, and How We Can End it. The Open Health Services and Policy Journal, 2010, 3, 21-26.

Van Hoof, F., A. Knispel, L. Hulsebosch, A. de Lange, H. Michon en H. Kroon (2017) Landelijke Monitor Ambulantisering en Hervorming Langdurige GGZ 2017, retrieved on 29-1-2018 from <https://www.trimbos.nl/producten-en-diensten/webwinkel/product/?prod=af1586>

**'Meer mensen zelfstandig wonen. Dat is het streven van de commissie Dannenberg, en de praktijk in veel andere Europese landen. Waarom is het dan in Nederland zo moeilijk om deze slag te maken?'**

Is er gebrek aan **ambitie**? Waarschijnlijk niet. Alle centrumregio's hebben de afgelopen periode hun regioplan ingediend. Leggen we deze naast elkaar, dan zien we grote verschillen. Toch komt er een gemeenschappelijke noemer naar voren: we willen dat meer mensen zelfstandig kunnen wonen. Licht het aan een gebrek aan **huizen**? Recente ontwikkelingen in Amsterdam bewijzen het tegendeel. Er zijn in 2017 meer cliënten doorgestroomd naar een individuele woning en toch blijft de wachtlijst in beschermd wonen en maatschappelijke opvang stijgen.

Is er niet genoeg **budget** om het te regelen? Het is een forse operatie om zoveel mensen een nieuw perspectief te geven. In vergelijking met Glasgow zien we echter dat met minder budget betere resultaten worden behaald. Zijn onze hulpverleners **niet geschikt**? Ik maak vele discussies mee, van cliëntvertegenwoordigers, de ombudsman, zorgorganisaties en gemeentes. We hebben in Nederland heel veel goed opgeleide, zeer geëngageerde mensen in de zorg werken. Ik kan me eigenlijk geen land voorstellen waar je beter in de zorg terecht kan komen dan hier. Die potentie is er dus zeker.

**Waarom lukt het dan niet om die slag te maken?** We vertrouwen te veel op de dingen die we al jaren doen. Daar is evidentie voor in de wetenschap, wordt ingekocht door de financiers en zijn professionals in getraind. Als we doen wat we altijd deden, krijgen we wat we altijd kregen. Dit heeft jarenlang aardige resultaten opgeleverd, maar is nu niet meer genoeg.

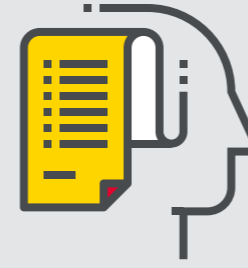
**Wat moet er dan wél gebeuren?** De Y-foundation in Helsinki wist met een andere aanpak de vicieuze cirkel van dakloosheid te doorbreken en is daarmee een voorbeeld voor Europa. Met een focus op maatschappelijk functioneren wist centrum de Brouwerij grote aantallen cliënten met een psychose een plek in de maatschappij terug te geven. Springplank in Eindhoven heeft ogenschijnlijk kansloze mensen zonder screening aan een huis en een baan geholpen. Met het radicaal omdenken van de opnameafdeling heeft GGZ Breburg isoleercellen uitgebannen. Youké en Reinaerde wisten met InVerbinding driekwart van de uithuisplaatsingen van jongeren te voorkomen.

**Wat zijn nu de werkzame elementen?** Wat moeten we als gemeente, zorgaanbieder en cliëntvertegenwoordiger nu doen om het streven van Dannenberg te verwezenlijken? Niet omdat dit de zorg goedkoper maakt, maar omdat het ervoor zorgt dat we mensen niet afschrijven. Dat er voor iedereen een plek is waar hij of zij mee kan doen. Om deze reden organiseren wij samen met de Universiteit Utrecht het 'Executive Programma Maatschappelijke Opvang Beschermd Wonen' (Blog op 24 April 2018 door Michiel van Hees, CQ procesmanagement)



# Bijeenkomsten

## Executive programma



### DAG 2

#### MAATSCHAPPELIJKE EFFECTEN

Vereenzaming, ontregeling, veiligheid en verward gedrag

12 april 2019 9.00 - 13.00 uur

In de tweede bijeenkomst wordt ingegaan op de maatschappelijke effecten van ambulantisering van MO & BW.

Aan bod komen:

- Hoe duiden we de toegenomen aandacht voor 'verward gedrag'?
- Hoe gaan we om met eenzaamheid onder deze groep burgers?
- Wat zijn de gevolgen voor ons signalerings- en veiligheidsbeleid?
- Wanneer is iemand oordeels onbekwaam en hoe gaan we hier mee om?
- Wat gaan de gevolgen zijn van de wet verplichte GGZ?

Tevens wordt ingegaan op kansen die ambulantisering met zich mee brengen.

Aan bod komen:

- Hoe kan je talenten van kwetsbare burgers naar boven halen?
- Welke mogelijkheden zijn er in participatie?
- Wat voor inspirerende voorbeelden zien we?

#### Gastcollege door Dr. Jules Tielens

Dr. Jules Tielens is psychiater bij Altrecht Marienburg, bij Bram en bij Tielens Bemoeizorg. Daarnaast is hij auteur van onder meer 'Bemoeizorg', 'In gesprek met psychose' en 'Verbindende gesprekstechniek'.

#### LITERATUUR:

Koekkoek, B. (2017). Verward in Nederland. Hoe we omgaan met mensen met psychische stoornissen. Houten: Uitgeverij LannooCampus Nederland

Tielens, J. 'Bemoeizorg', 'In gesprek met psychose' en 'Verbindende gesprekstechniek'.

### REIS

#### STUDIEREIS

Ysaatio - Helsinki

9 en 10 mei 2019

Op deze tweedaagse studiereis wordt een bezoek gebracht aan de effectieve aanbieder die niet langer maatschappelijke opvang aanbiedt maar een woningcorporatie is geworden. En daarmee een grote speler is geworden, welke 16.500 goedkope appartementen aanbiedt aan dakloze personen.

Ook ontmoeten wij collega-beleidsmakers uit Finland verantwoordelijk voor het 'Action Plan for Preventing Homelessness in Finland 2016-2019' en van 'the Housing Finance and Development Centre of Finland'. De reeds sinds jaren bestaande samenwerkingsrelatie met Finland heeft er ook al eerder toe geleid dat Finse beleidsmaker Nederland bezochten over ons FACT model voor de GGZ.

Voor beide landen belooft dit bezoek dan ook weer een leerzame en inspirerende ontmoeting te worden.

#### LITERATUUR:

<http://housingfirsteurope.eu/research/ted-talk-juha>

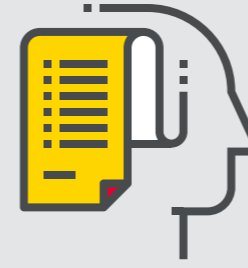
<https://ysaatio.fi/en/housing-first-finland/a-home-of-your-own-handbook>

Pleace, N., Culhane, D., Granfelt, R. and Knutagård, M. (2015). The Finnish Homelessness Strategy An International Review. [https://helda.helsinki.fi/bitstream/handle/10138/153258/YMra\\_3en\\_2015pdf?sequence=5](https://helda.helsinki.fi/bitstream/handle/10138/153258/YMra_3en_2015pdf?sequence=5)



# Bijeenkomsten

## Executive programma



### DAG 3

#### DECENTRALISATIE VAN MO & BW Regionale samenwerking

**24 mei 2019: 9.00 - 13.00 uur**

In de derde bijeenkomst wordt ingegaan op de decentralisatie van MO & BW.

Aan bod komen:

- Wat gaat de decentralisatie van budget betekenen voor de inrichting van de ondersteuning in MO & BW?
- Wat is de impact op het lokale netwerk van voorzieningen in jouw regio? En wat moet er minimaal beschikbaar zijn lokaal?
- Welke samenwerkingsmogelijkheden heb je binnen jouw regio? Wie zit hierbij aan tafel en wie niet?
- Wat is de rol voor de huisvestingspartijen?
- Welke prikkels zijn er voor lokale overheden en hoe maak je hier in de regio goede afspraken over?
- In de derde bijeenkomst komen we terug op de studiereis en de eventueel bezochte nederlandse steden.

#### LITERATUUR:

Milward, H.B., & Provan, K.G (2000). Governing the hollow state. *Journal of Public Administration Research and Theory*. J-PART, 10 (2), 359-379.

Nichols, N. and Doberstein, C. (2016). *Exploring effective systems responses to homelessness*. Toronto: Homeless HUB Press

### DAG 4

#### LANDELIJKE TOEGANKELIJKHEID Sturing over regio's heen

**14 juni 2019: 9.00 - 13.00 uur**

In de vierde bijeenkomst wordt ingegaan op landelijke toegankelijkheid en de sturing over regio's heen.

Aan bod komen:

- Wat zijn de wettelijke kaders ten aanzien van kwetsbare burgers (WMO, ZVW, Jeugdwet, WLZ, Participatiewet en Huisvestingswet)?
- Welke vrijheden heb je hierin binnen jouw gemeente?
- Welke vraagstukken spelen er ten aanzien van landelijke toegankelijkheid?
- Hoe moet je omgaan met regiobinding en de toegang tot sociale huurwoningen?
- Welke mogelijkheden zijn er ten aanzien van zelfstandig wonen?
- Welke instrumenten zijn nodig om deze mogelijkheden in te kunnen zetten?
- Welke afspraken zijn nodig in de grotere regio om samenwerking te kunnen borgen?
- Hoe ga je om met mensen die niet rechtmatig gebruik kunnen maken van voorzieningen?

#### LITERATUUR:

Barberis E. and Boccagni P. (2014). Blurred Rights, Local Practices: Social Work and Immigration in Italy. *British Journal of Social Work* 44 (Supplement 1): 70-87.

Planije, de Lange en Kroon (2017). Praktijktest toegankelijkheid maatschappelijke opvang 2017 <https://assets.trimbos.nl/docs/52014dc5-9817-46f0-b953-66c3c40c2fce.pdf>

Waegemakers Schiff, J., Schiff, R. and Turner, T. (2016). Rural Homelessness in Western Canada: Lessons Learned from Diverse Communities, *Social Inclusion* (ISSN: 2183-2803) 2016, Volume 4, Issue 4, Pages 73-85 DOI: 10.17645/si.v4i4.633,



# Bijeenkomsten

## Executive programma



### DAG 5

#### TOEKOMSTSCENARIO'S Capaciteitsontwikkeling / de 'houtschoolschets'

**28 juni 2019: 9.00 - 13.00 uur**

In de vijfde bijeenkomst wordt ingegaan op capaciteitsontwikkeling van MO & BW in de komende jaren en de mogelijke toekomstscenario's hierbinnen.

Aan bod komen:

- Welke instrumenten zijn er om grip te krijgen op de capaciteitsontwikkeling binnen MO & BW?
- Hoe zorg je er voor dat het aanbod aan opvang passend blijft bij de veranderende doelgroep?
- Welke ontwikkelingen hebben de meeste impact op MO & BW in de komende jaren.
- Welke scenario's brengen deze ontwikkelingen met zich mee?
- Hoe kan je je hier als gemeente op voorbereiden?

#### LITERATUUR:

Sylvestre, J., Nelson, G. and Aubry, T. (Eds.) (2017) Housing, Citizenship, and Communities for People with Serious Mental Illness. Theory, Research, Practice and Policy Perspectives, Oxford: Oxford University Press.

<http://www.feantsaresearch.org/download/book-review-15076611198003124155.pdf>

#### VOOR MEER INFORMATIE:

Contact:

Dr. Nienke Boesveldt

T: 06 42 12 80 51

E: [n.f.boesveldt@uu.nl](mailto:n.f.boesveldt@uu.nl)

